

Užívateľský manuál pre Sonoff S20

Prvé spustenie

Pred prvým spustením a zapojením zariadenia sonoff je potrebné si stiahnuť mobilnú aplikáciu **eWelink** pomocou ktorej budete zariadenia následne ovládať. Aplikáciu nájdete na stiahnutie na Google Play a Itunes apple.

Android - <https://play.google.com/store/apps/details?id=com.coolkit&hl=sk>

Iphone - <https://itunes.apple.com/us/app/ewelink-smart-home-control/id1035163158?mt=8>

Manuál pre pripojenie k aplikácii eWelink : [Manual Sonoff + eWelink Slovenský návod](#)

Pokyny pre zapojenie zariadenia sonoff S20

Napájanie: **90-250V AC (50 / 60Hz), 10A.**

Výstupné napätie: **90-250V AC 50 / 60Hz**

Max. Výkon: **2200 W**

Maximálna záťaž: **220V 10A**

WiFi štandard: **2,4 GHz b / g / n**

Rádiová frekvencia: **433 MHz**

Rozmery: 10 x 7.5 x 7.5 cm

Spotreba : 0.2W

Wireless Standard: 802.11 b/g/n

Security Mechanism: WPA-PSK/WPA2-PSK

UPOZORNENIE:

Zásuvka po vypnutí rozpojí kontakt, ktorý je na pravej strane. Norma STN 33 2000-4-46 umožňuje v pevných zásuvkách zapojenia pracovného vodiča na oboch stranách, avšak je v SR štandardom zapájať "fázu" vľavo. V takom prípade to znamená, že aj po vypnutí tejto zásuvky bude v ľavej zdierke stále **Neodpojená fáza**. Z tohto dôvodu nie je možné používať podobné zásuvky pre bezpečné odpojenie spotrebiča. V prípade akejkoľvek manipulácie so spotrebičom, ktorá by mohla spôsobiť úraz elektrickým prúdom, spotrebič fyzicky odpojte zo zásuvky.

Pred zakúpením sa prosím uistite, že typ zariadenia zodpovedá Vaším požiadavkám.

Zapojenie prístroja vyžaduje základné znalosti v oblasti **elektrotechniky** elektroinštalácie

Prístroj je pod napätím **230V pri neodbornej manipulácii môže spôsobiť úraz elektrickým prúdom poprípade môže nastať aj smrť** ak si na to netrúfate doporučujeme montáž zveriť odborníkom.

Konfigurácia prístroja vyžaduje znalosti z oblasti **IT infraštruktúry**, najmä z oblasti pripojenia k **WiFi sieťam** a konfigurácii pripojenia k **Wifi** prístupovým bodom a podobne.

Prístroj nie je samostatne funkčným celkom a je nutné ho integrovať do existujúcej WiFi siete ako aj spárovať so softvérom, ktorý je kompatibilný výhradne s telefónmi s operačným systémom **apple** a **android**.

Ovládanie z internetu vyžaduje nepretržité pripojenie na internet.

Aplikáciu je nutné stiahnuť z príslušného [AppStore](#) / [GooglePlay](#)

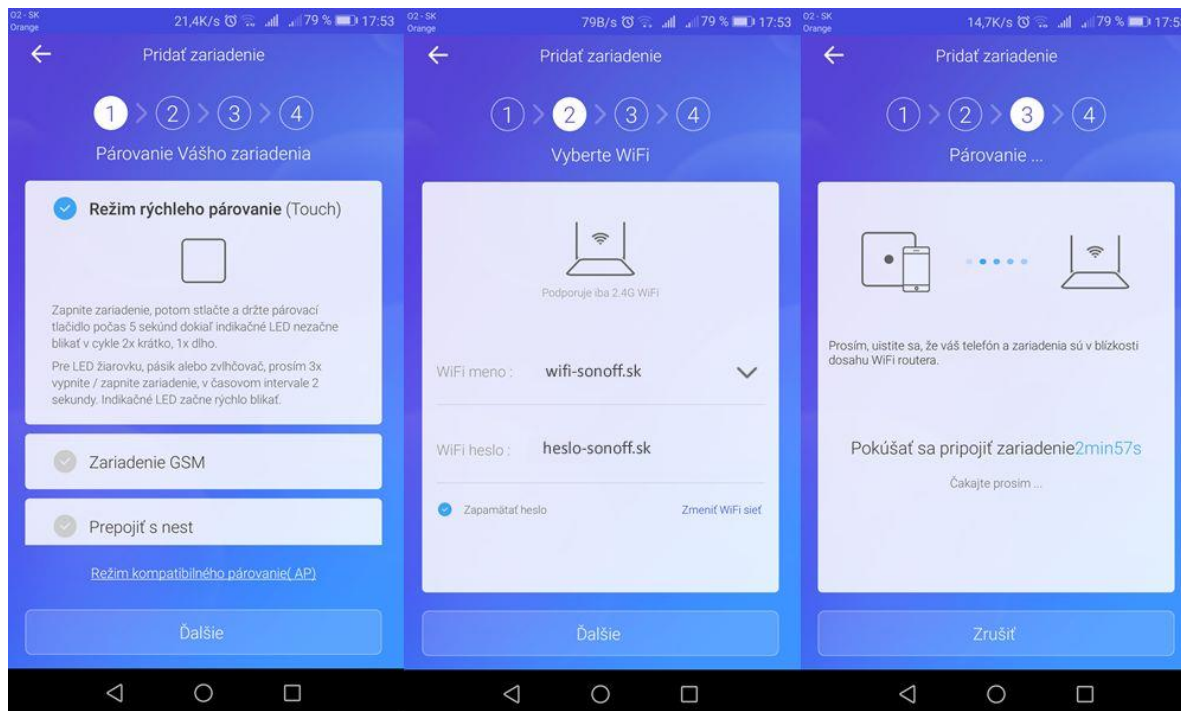
Po stiahnutí a inštalácii je nutné sa v aplikácii zaregistrovať (*vytvoriť si nový účet*). Ak už máte účet založený stačí sa len prihlásiť.

Teraz zapojte zásuvku do zástrčky 230V. Po zapojení začne rýchlo blikať zelená LED dióda, ktorá signalizuje, že zásuvka nie je spárovaná.

Pre spárovanie zásuvky s mobilným telefónom stlačte tlačidlo na zásuvke a držte ho kým nezačne LED dióda rýchlo blikať zelene.



Potom stlačte v aplikácii eWelink a vyberte prvú možnosť (*Režim rýchleho párovania*)



Postupujeme štandardne ako u iných zariadeniach nakoniec pomenujeme zariadenie. V prípade chyby skontrolujte a akciu opakujte.

1. Možno ste zadali zlé heslo k WiFi.
2. Či váš smartphone alebo tablet je pripojený k **2.4 GHz** WiFi s internetom.
3. Sonoff je moc ďaleko od routeru a WiFi signál je moc slabý. Priblížte zariadenie k routeru.
4. WiFi LED blikne na zeleno dvakrát každú sekundu: Zariadenie Sonoff sa pripojilo k WiFi, ale pripojenie k serveru bolo neúspešné. Skontrolujte vaše pripojenie k sieti či váš router umožňuje, alebo ma blokovanie MAC adresy.

Stav LED diódy

Bliká rýchlo na zeleno: Pripravená na s párovanie s Vaším wifi routrom.

Bliká na zeleno po 1s: Nepodarilo sa pripojiť k wifi.

Bliká 2x na zeleno po 1s: Nepodarilo sa pripojiť k vzdialenému serveru. (treba počkat problém je na cloudovom servery eu-long.coolkit.cc, eu-api.coolkit.cc, api.coolkit.cc, alebo resetovať wifi router skontrolovať mac adresy a podobne vo vašom routery)

Svieti na modro: Zásuvka je zapnutá.

Svieti na zeleno: Zásuvka je pripravené na použitie / úspešne spárované.

Vymazanie modulu z telefónu

Ak je modul spárovaný s aplikáciou v mobilnom telefóne, nemožno ho ďalej párovať s iným telefónom. Ak sa chystáte Sonoff vypínač odovzdať do užívania inému užívateľovi (napr. Predať), je nutné ho najprv vymazať z *Vašej aplikácie*.

V prípade reklamácie alebo vrátenie vypínača je bezpodmienečne nutné tento pred odoslaním vymazať z aplikácie. V opačnom prípade nemožno reklamáciu alebo vrátenie modulu akceptovať.

Záruka

Výrobok bol pri výrobe starostlivo testovaný. Ak sa aj napriek tomu stane, že výrobok vykazuje poruchu, kontaktujte nás. Záruka na všetky Sonoff zariadenie je pre koncových užívateľov v dĺžke 24 mesiacov od zakúpenia.

Predajca ani výrobca nenesie zodpovednosť za poruchy spôsobené nevhodným použitím či vzniknuté hrubým zaobchádzaním s výrobkom, alebo poškodením ochranných známk (porušená záručná plomba, alebo nálepka). Na takto vzniknuté poruchy sa nevzťahuje záruka. V prípade reklamácie najprv postupujte podľa popisu vymazanie modulu z telefónu.

Informácie o likvidácii elektronických prístrojov



Uvedený symbol znamená, že elektronické výrobky, ako tento, nesmú byť likvidované spoločne s komunálnym odpadom. Za účelom správnej likvidácie výrobok odovzdajte na určených zberných miestach, kde budú prijaté zdarma. Ďalšie podrobnosti si možno vyžiadať od miestneho úradu alebo najbližšieho zberného miesta.

EÚ Vyhlásenie o zhode

Dovozca (www.sonoff.sk www.sonoff.eu) prehlasuje, že následne menované zariadenie na základe svojej koncepcie a konštrukcie, zodpovedajú príslušným požiadavkám Európskej únie.

Sonoff S20 spĺňa požiadavky normy:

EN 60950-1: 2006 + A2: 2013

EN 62311: 2008

EN 301 489-1 V1.9.2 (2011-09)

EN 301 489-17 V2.2.1 (2011-09)

EN 300 328 V1.9.1 (2015-02)

RF zariadenia spadajú do kategórie rádiových zariadení môžu sa používať na predávanie na trhu EÚ bez akýchkoľvek obmedzení a registrácie. Frekvenčné pásmo, ktorým sú RF zariadenia ovládané, JE 433,92 MHz s rádiovým výkonom menším než 20mW, čím spĺňajú normu ICNIRP podľa požiadaviek normy EN 62479: 2010 stanovujúce Požiadavky pre vystavenie človeka elektromagnetickým Polimeri v rozsahu 10 MHz Až 300 GHz.

Záručný a pozáručný servis výrobkov:

Webinfo Slovakia s.r.o. Priekopnícka 1 Bratislava 82106, www.sonoff.sk info@sonoff.sk tel: 0948652396.

Verzia užívateľského návodu: S20-01sk

Šírenie tohto užívateľského manuálu akýmikoľvek prostriedkami podlieha autorskému zákonu a písomnému súhlasu autora. Autorské práva patria Webinfo Slovakia s.r.o.

